

## Diagramme und Tabellen

20 Aufgaben  
Bearbeitungszeit: 45 Minuten

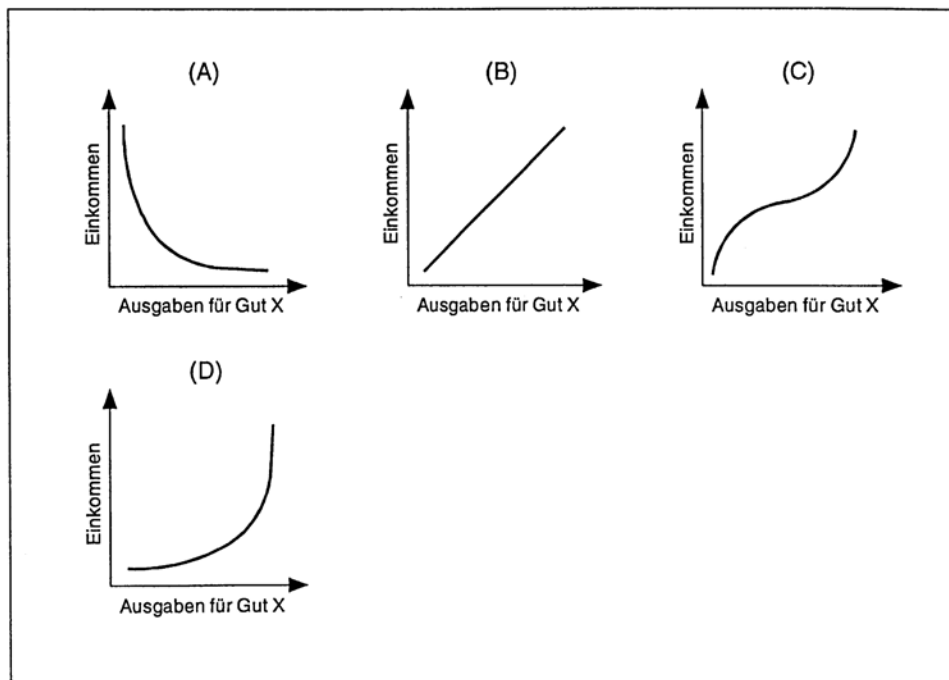
Mit den folgenden Aufgaben wird Ihre Fähigkeit geprüft, Diagramme und Tabellen richtig zu analysieren und zu interpretieren. Wenn in einer Aufgabe nicht anders angegeben, sind alle Werte linear abgetragen.

Wählen Sie bei jeder Aufgabe unter den mit (A) bis (D) bezeichneten Lösungsvorschlägen die zutreffende Antwort aus, und kreuzen Sie den betreffenden Lösungsbuchstaben auf dem Antwortbogen an.

1. Die monatlichen Ausgaben privater Haushalte für bestimmte Güter hängen unter anderem vom jeweiligen Einkommen ab.  
 In der folgenden Tabelle ist dargestellt, bei welchem Einkommen welcher Betrag für ein bestimmtes Gut (Gut X) ausgegeben wird.

Einkommen (in €)	2000	2500	3000	3500	4000	4500	5000	5500
Ausgaben für Gut X (in €)	15	85	110	120	125	128	130	131

Examenskandidat Lücke hat versucht, die Beziehung zwischen Einkommen und Ausgaben für Gut X graphisch zu veranschaulichen. Welches seiner folgenden Diagramme gibt die Beziehung qualitativ richtig wieder?



(Lösung: D)

2. Wirtschaftsstudent Griehorn ist in einem Lehrbuch auf die folgende Tabelle gestoßen. Sie gibt wieder, wie sich das Volkseinkommen eines kleinen asiatischen Landes in den Jahren 1975 bis 1984, ausgedrückt in US \$, zusammengesetzt hat. Bei der Interpretation der Tabelle ist zu beachten, dass Schuldzinsen mit negativem Vorzeichen in die Berechnung des Volkseinkommens eingehen.

Jahr	Volkseinkommen in Mio \$	Zusammensetzung des Volkseinkommens (Prozentanteile)					
		Brutto-Entgelte für unselbständige Arbeit	Einkünfte aus Besitz und Unternehmung			Zinsen für die Staats-schuld (-)	Zinsen für die Kon-sumentens-chuld (-)
			Staat	unverteilte Gewinne der Kapital-gesellsch.	Sonstige		
1975	482,53	73,3	1,8	7,8	20,1	1,8	1,2
1976	538,45	72,3	1,9	8,8	20,4	2,2	1,2
1977	586,14	73,6	1,7	8,5	20,1	2,5	1,4
1978	623,58	75,7	2,0	7,4	19,4	3,0	1,5
1979	682,18	74,0	1,9	8,2	20,4	3,1	1,4
1980	737,48	74,0	2,5	8,3	20,2	3,4	1,6
1981	776,62	75,9	2,9	7,2	19,5	3,8	1,7
1982	838,41	73,7	2,7	8,6	20,9	4,2	1,7
1983	884,95	72,7	2,5	8,7	21,9	4,2	1,6
1984	940,18	72,2	2,3	8,8	22,7	4,5	1,5

Welche der folgenden Aussagen von Herrn Griehorn lässt bzw. lassen sich aus den gegebenen Informationen ableiten?

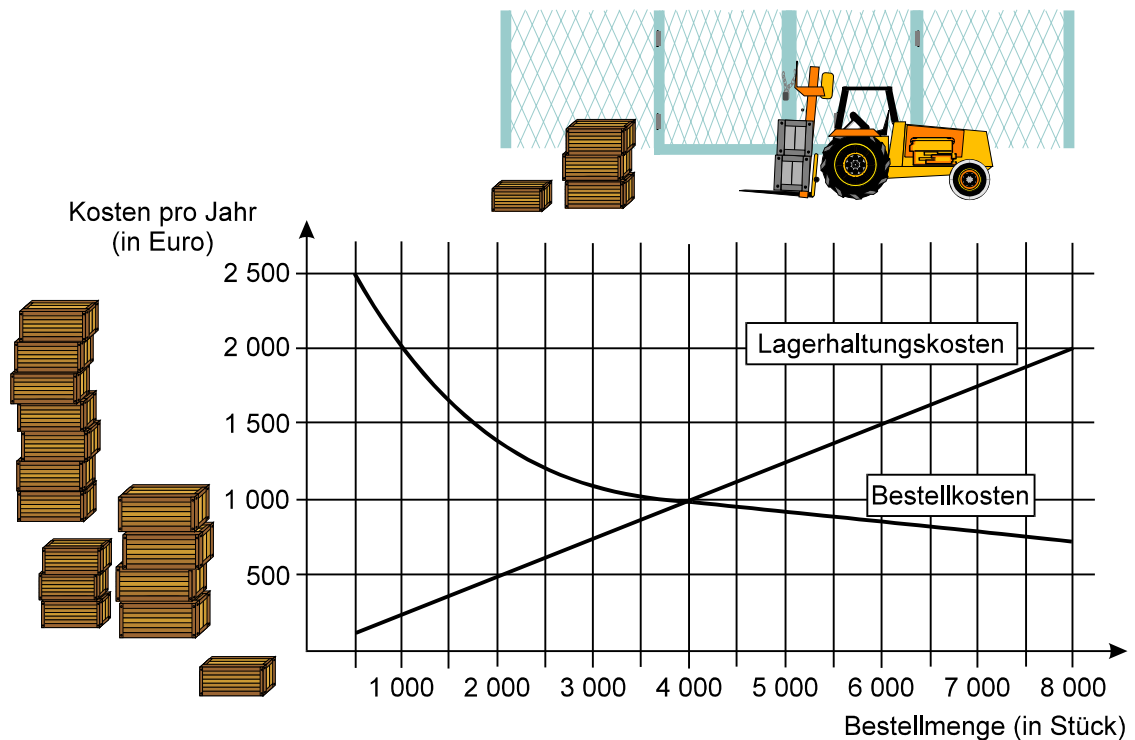
- I. Der betreffende Staat hatte von 1976 bis 1984 jedes Jahr höhere Schuldzinsen zu zahlen, als er Einkünfte aus Besitz und Unternehmung erzielte.
- II. 1977 entfielen 8,5 Prozent der Einkünfte aus Besitz und Unternehmung auf unverteilte Gewinne der Kapitalgesellschaften.

- (A) Nur Aussage I lässt sich ableiten.
- (B) Nur Aussagen II lässt sich ableiten.
- (C) Beide Aussagen lassen sich ableiten.
- (D) Keine der beiden Aussagen lässt sich ableiten.

(Lösung: A)

3. Bei der Festlegung der optimalen Bestellmenge (pro Bestellung) müssen sowohl die Lagerkosten als auch die Bestellkosten berücksichtigt werden. Je größer die bestellte Menge (pro Bestellung), desto niedriger sind – bei gegebenem Jahresbedarf – die im Laufe des Jahres anfallenden Bestellkosten, desto höher sind aber auch die Kosten, die die Lagerung der bestellten Waren verursacht. Die Bestellmenge ist dann optimal, wenn die Gesamtkosten (Summe aus Lager- und Bestellkosten) minimal sind.

Das abgebildete Diagramm gibt den geschilderten Sachverhalt für ein bestimmtes Produkt wieder, das die Firma Flopmann & Flau von einem Zulieferer bezieht.



Welche der folgenden Aussagen lässt bzw. lassen sich aus diesen Informationen ableiten?

- I. Die optimale Bestellmenge beträgt 4 000 Stück.
  - II. Im abgebildeten Bereich betragen die Bestellkosten stets mehr als ein Drittel der Gesamtkosten.
- (A) Nur Aussage I lässt sich ableiten.  
 (B) Nur Aussagen II lässt sich ableiten.  
 (C) Beide Aussagen lassen sich ableiten.  
 (D) Keine der beiden Aussagen lässt sich ableiten.

(Lösung: D)